

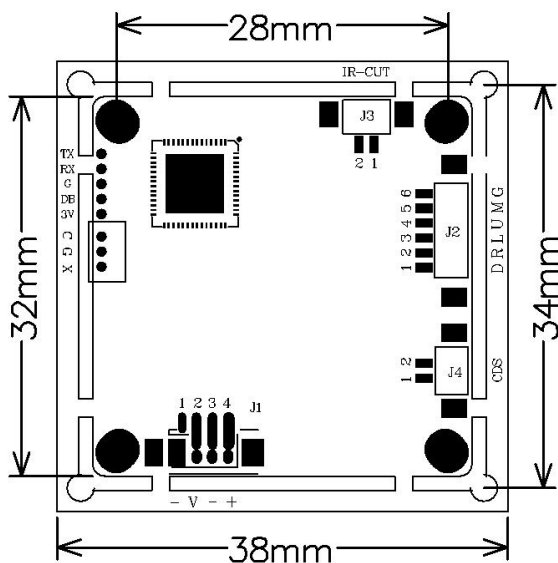
SNQ-F23

200万4合1同轴高清监控摄像机模组

功能特性:

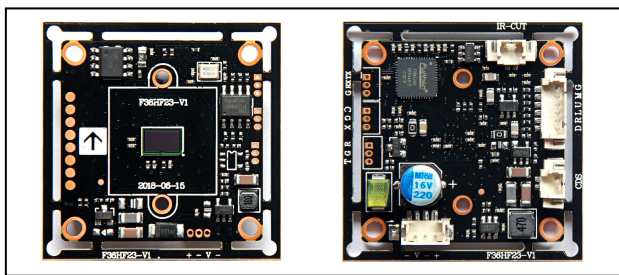
- 采用 200 万逐行扫描 CMOS，捕捉运动图像无锯齿
- 支持 AHD/TVI/CVI 同轴高清输出，图像清晰、细腻
- 照度，0.01Lux@(F1.2, AGC ON), 0LUX with IR
- 支持 IR-CUT 切换，CDS 外部控制，实现昼夜监控
- 支持 OSD 菜单控制，适合用户自定义设置
- 支持数字宽动态
- 自适应数字降噪，3D-DNR, 2D-DNR
- 支持同轴视控 (UTC) 功能
- 视频 6KV 防雷，电源大电容设计
- 支持 DC 6-15V 宽电压供电
- 32x32/38x38 (mm) 通用

尺寸: (单位: mm /±0.3mm)



接口说明:

J1		J2		J3		J4	
1	GND	1	DOWN	1	IR-CUT1	1	CDS
2	VIDEO	2	RIGHT	2	IR-CUT2	2	CDS
3	GND	3	LEFT				
4	DC12V	4	UP				
		5	MENU				
		6	GND				



技术参数:

型号	SNQ-F23
参数	200万4合1同轴高清监控摄像机模组
模组参数	
传感器类型	1/2.9" F23
ISP 型号	FH8536H
系统制式	PAL/NTSC
有效像素	1920 (H) x 1080 (V)
最低照度	0.01Lux@(F1.2, AGC ON), 0LUX with IR
快门	AUTO
日夜模式	外部控制 (默认) / 自动/彩色/黑白
同步方式	内同步
帧率	1080P@25fps / 1080P@30fps
视频输出	AHD/TVI/CVI/CVBS 可切换
菜单控制	
爆光	亮度/爆光模式/增益
白平衡	自动跟踪白平衡/手动白平衡
日夜模式	红外/内部自动/彩色/黑白
视频设置	对比度/锐度/饱和度/数字降噪/视频制式/数字宽动态
语言	ENGLISH/中文/ESPAÑOL/FRANCAIS/繁体中文 /Pyccknn/ITALIANO/EAHNKA/POLSKI/Portugues
恢复出厂设置	
一般规范	
工作温度	-20°C 到 60°C
工作湿度	相对湿度低于 90 %
电源-电流	DC12V(±20%) - 70MA
尺寸	32*32/38*38 (mm) 通用

信号模式: 出厂默认为 AHD 信号:

菜单键切换: 上:AHD 下:CVI 左:TVI 右:CVBS (长按 5 秒松开切换)。

制式切换:

PAL/NTSC 在菜单里面直接切换。